

水道管掘削幅の計算

管種：ダクタイル鋳鉄管K型

管径	外径	受口外径	余裕幅		土留め加算幅		吊込み時の掘削幅		接合時の掘削幅		掘削幅	
			吊込み	接合作業	矢板	腹起し	土留め有	土留め無	土留め有	土留め無	土留め有	土留め無
75	93	197	50	150	50	150	697	500 (297)	500 (493)	500 (393)	700	500
100	118	232	50	250	50	150	732	500 (332)	718	618	750	650
150	169	287	50	250	50	150	787	500 (387)	769	669	800	700
200	220	338	50	250	50	150	838	500 (438)	820	720	850	750

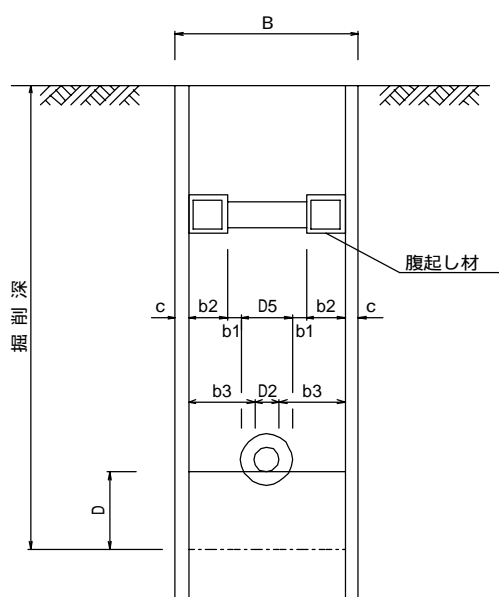
最小掘削幅は500とする。

管種：硬質塩化ビニル管（RR）

管径	外径	受口外径	余裕幅		土留め加算幅		吊込み時の掘削幅		接合時の掘削幅		掘削幅	
			吊込み	接合作業	矢板	腹起し	土留め有	土留め無	土留め有	土留め無	土留め有	土留め無
50	60	84	50	100	50	150	584	500 (184)	500 (360)	500 (260)	600	500
75	89	120	50	100	50	150	620	500 (220)	500 (389)	500 (289)	650	500
100	114	150	50	100	50	150	650	500 (250)	500 (414)	500 (314)	650	500

最小掘削幅は500とする。

略 図



- D = 会所掘の掘削深度
- D2 = 管外径
- D5 = 受口外径

- B = 掘削幅
- b1 = 吊込み余裕幅
- b2 = 腹起し材幅
- b3 = 接合作業幅
- c = 矢板厚